

# Välkommen till SLSO

Stockholms läns sjukvårdsområde



# Presentationen innehåller:

## **Del 1 Region Stockholm**

- Ansvar och styrning
- Vision, mål , värderingar och budget
- Framtidens hälso- och sjukvård
- Miljö

## **Del 2 Stockholms läns sjukvårdsområde**

- Ansvar, organisation, styrning och erbjudande
- Vision, mål och värdegrund
- Tillgänglighet och digitala satsningar
- Kort om våra vårdgrenar

## **Del 3 Fakta politisk styrd organisation**

# Del 1

# Region Stockholm





- Budget 2023 och plan för 2024–2025 - en ny riktning för Region Stockholm



# Vision och inriktningsmål

Region Stockholm – för en jämlik, öppen, hållbar och konkurrenskraftig Stockholmsregion där invånarna ges likvärdiga livschanser och hög livskvalitet

God ekonomisk hushållning

Behovsstyrd hälso- och sjukvård av god kvalitet

En hållbar regional utveckling

God och hållbar arbetsgivare



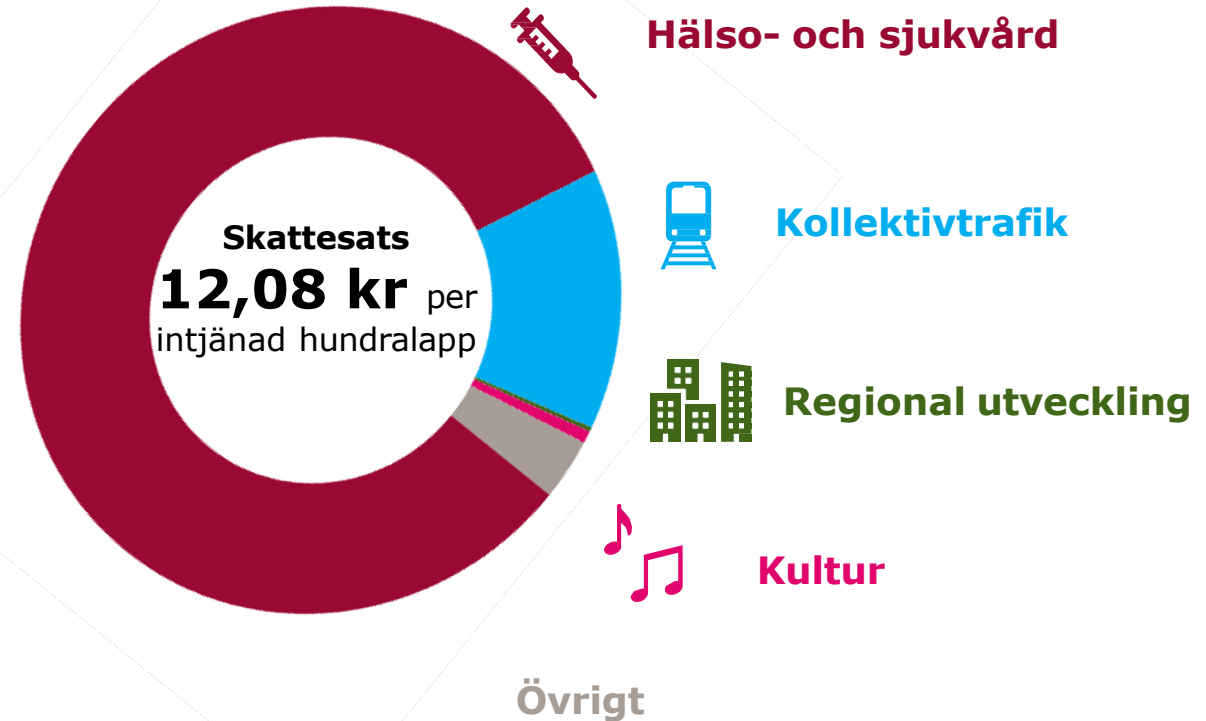
# Ekonomisk sammanfattning av budget 2023

- Historiskt tufft läge i ekonomin.
- Region Stockholms samlade skatteintäkter ökar med 1,8 procent till ca 94,2 miljarder kronor jämfört med prognos 2022. Det är en historiskt låg ökning samt beror på en stor höjning av avgiften till utjämningsystemet på ca 2,8 miljarder kronor.
- Den höga inflationen leder till höga pensionskostnader. Kostnaderna ökar med 4,5 miljarder kronor mer än planerat 2023 och 4,6 miljarder kronor mer än planerat 2024.
- Då den höga pensionskostnaden är tillfällig åberopas synnerliga skäl för att upprätta en budget där kostnaderna överstiger intäkterna.
- Skattesatsen är oförändrad 12,08 kronor per intjänad hundralapp. Taxorna inom kollektivtrafiken är oförändrade.
- En plan för att arbeta tillbaka soliditeten i Region Stockholm och ta itu med bristen på kostnadskontroll.



# Prioritering av kärnverksamheterna

- Uppdrag till alla verksamheter för att verka för god ekonomisk hushållning genom minskat konsultberoende, administration och byråkrati
- 250 miljoner frigörs från regionstyrelsen till sjukvård och kollektivtrafik



## Ett inlyssnande ledarskap samt uppdrag för att bryta tystnadskulturen

- Ett samverkansforum med vårdfackliga organisationer och Region Stockholm inrättas
- En extern och oberoende visseblåsarfunktion
- Karantänsregler för heltidsarvoderade politiker och höga tjänstemän
- Ett tillväxt- och näringslivsråd ska inrättas som samlar näringslivets aktörer



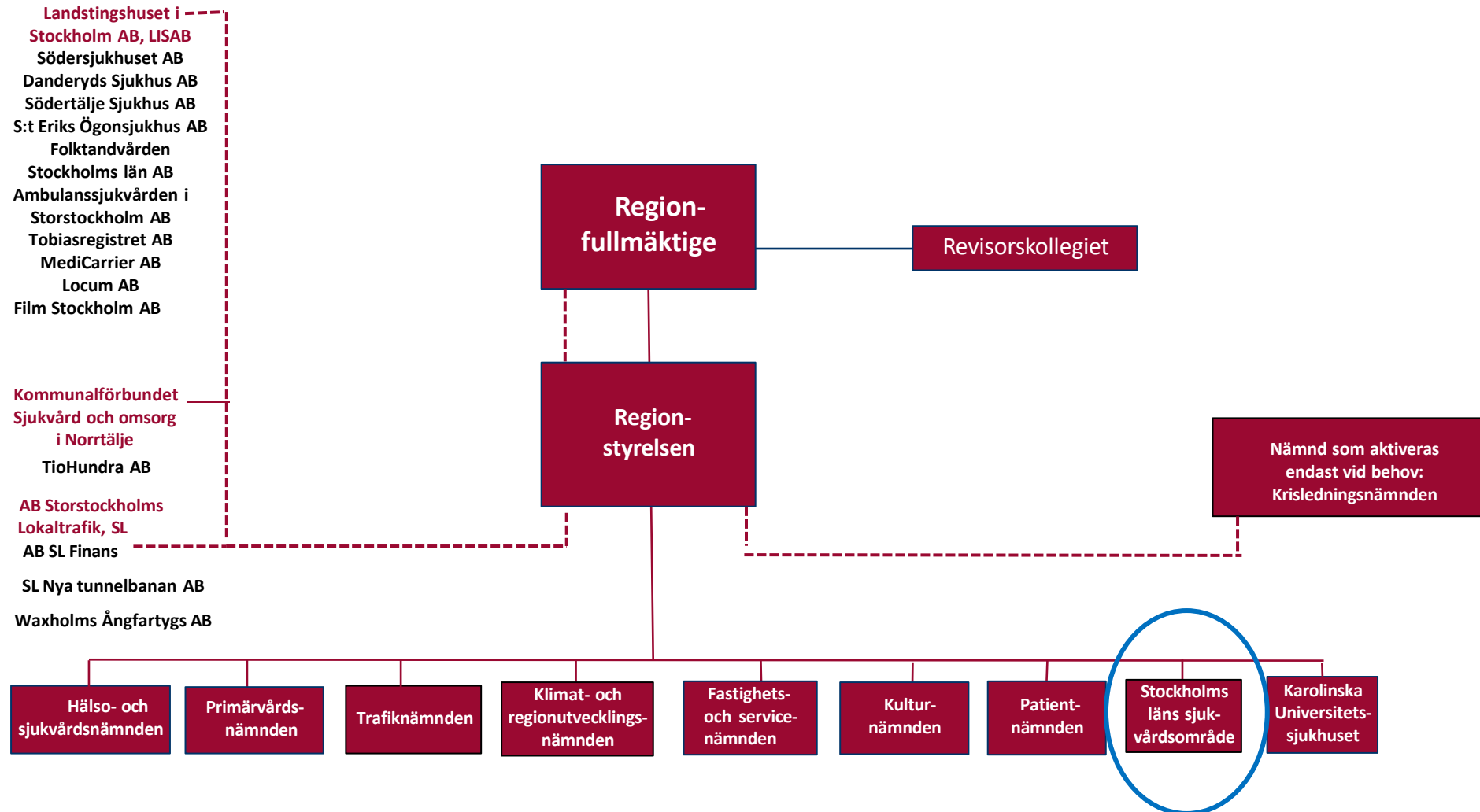


# En behovsstyrd hälso- och sjukvård

- En total översyn av sjukvårdens styrning
- Akutsjukhusens får en utökad ersättning (från 1,5% till 4%)
- Omställning för vårdvalen
- En kompetensförsörjningsstrategi ska implementeras



# Region Stockholms nya organisation från 1 januari 2023





# Ett urval av Region Stockholms prioriteringar



## Primärvårdslyftet

- 25% till primärvården 2030 – en avlastning av hela sjukvården.
- Handlingsplan för att nå målet om 1100 patienter per läkare - så att alla kan få tid på sin vårdcentral samma dag.
- Vårdcentralerna – uppräknig med 5% (323 miljoner)
- Ny primärvårdsnämnd (12,7 miljarder)



## Barn- och ungdomspsykiatri

- Tillskott på 80 miljoner under 2023  
Rekordstor satsning
- Tillskott på 200 miljoner under mandatperioden
- Omorganisationen kompletteras med bättre ekonomiska förutsättningar
- Förstärkt fokus på områden med stora vårdbehov



# Klimatlyftet

- Huvudstadsförhandling - för att öka takten i klimatomställningen och skynda på utbyggnaden av kollektivtrafik och cykel.
- Netto noll utsläpp 2035 i Region Stockholm +-
- Koldioxidbudget
- Ökad grön elproduktion





# Resultaträkning budget 2023 samt planeringsåren 2024-2025

<b>Resultaträkning</b>							
<b>Mkr</b>	<b>Utfall 2021</b>	<b>Budget 2022</b>	<b>Prognos 2022</b>	<b>Budget 2023</b>	<b>Ändring B23/Pr22</b>	<b>Plan 2024</b>	<b>Plan 2025</b>
<b>Verksamhetens intäkter</b>	<b>31 376</b>	<b>28 517</b>	<b>29 135</b>	<b>25 467</b>	<b>-12,6%</b>	<b>26 131</b>	<b>27 125</b>
Personalkostnader och inhyrd personal	-39 171	-37 110	-37 277	-38 440	3,1%	-39 455	-36 162
Köpt hälso- och sjukvård, tandvård, mm.	-25 291	-23 868	-24 283	-24 845	2,3%	-26 221	-28 164
Köpt trafik	-15 570	-16 214	-16 509	-16 833	2,0%	-16 077	-16 608
Övriga kostnader	-28 065	-31 155	-30 438	-30 473	0,1%	-30 950	-34 002
<b>Verksamhetens kostnader</b>	<b>-108 098</b>	<b>-108 347</b>	<b>-108 507</b>	<b>-110 591</b>	<b>1,9%</b>	<b>-112 703</b>	<b>-114 937</b>
Avskrivningar	-7 024	-7 146	-6 871	-7 101	3,3%	-7 402	-7 937
<b>Verksamhetens nettokostnader</b>	<b>-83 746</b>	<b>-86 977</b>	<b>-86 244</b>	<b>-92 225</b>	<b>6,9%</b>	<b>-93 974</b>	<b>-95 748</b>
Skatteintäkter	81 930	84 881	87 459	91 670	4,8%	95 940	100 069
Generellt statsbidrag	7 109	7 379	7 388	7 573	2,5%	7 785	8 003
Utjämningsystemet	-1 070	-2 572	-2 284	-5 041	120,8%	-5 614	-6 241
<b>Summa samlade skatteintäkter</b>	<b>87 970</b>	<b>89 688</b>	<b>92 563</b>	<b>94 202</b>	<b>1,8%</b>	<b>98 112</b>	<b>101 831</b>
<b>Verksamhetens resultat</b>	<b>4 224</b>	<b>2 712</b>	<b>6 319</b>	<b>1 977</b>		<b>4 138</b>	<b>6 083</b>
Finansiella intäkter	43	44	40	33	-18,2%	33	33
Finansiella kostnader	-2 446	-2 614	-2 214	-5 467	146,9%	-5 089	-3 675
<b>Resultat efter finansiella poster</b>	<b>1 821</b>	<b>142</b>	<b>4 146</b>	<b>-3 456</b>		<b>-918</b>	<b>2 442</b>
Extraordinära poster	0	0	0	0		0	0
<b>Årets resultat</b>	<b>1 821</b>	<b>142</b>	<b>4 146</b>	<b>-3 456</b>		<b>-918</b>	<b>2 442</b>





# Del 2

# Stockholms läns sjukvårdsområde (SLSO)



SLSO erbjuder hälso- och sjukvård i Region Stockholms regi och har verksamheter i hela länet utom Norrtäljeområdet.



## En vanlig dag besöker...

**4 730** personer våra läkare och distriktssköterskor på vårdcentralerna

**2 860** personer våra vuxenpsykiatriska mottagningar

**1 900** personer våra primärvårdsrehabiliteringar

**1 820** personer våra barnmorske- och BVC-mottagningar

**1 400** personer våra mottagningar inom beroendevården

**940** personer våra närakuter

**870** personer våra barn- och ungdomspsykiatriska mottagningar

**730** personer våra mottagningar inom Habilitering & Hälsa

**540** personer våra kuratorer eller psykologer i primärvården

**360** personer våra somatiska specialistmottagningar

## En vanlig dag...

Gör vi dessutom **4600** sjukvårdsbesök hemma hos patienter, vårdar vi **920** personer i olika former av vuxenpsykiatrisk heldygnsvård, vårdar vi **640** personer inom den avancerade sjukvården i hemmet, har vi ansvar för 180 personer i särskilda boenden samt vårdar vi **121** personer i geriatrisk heldygnsvård



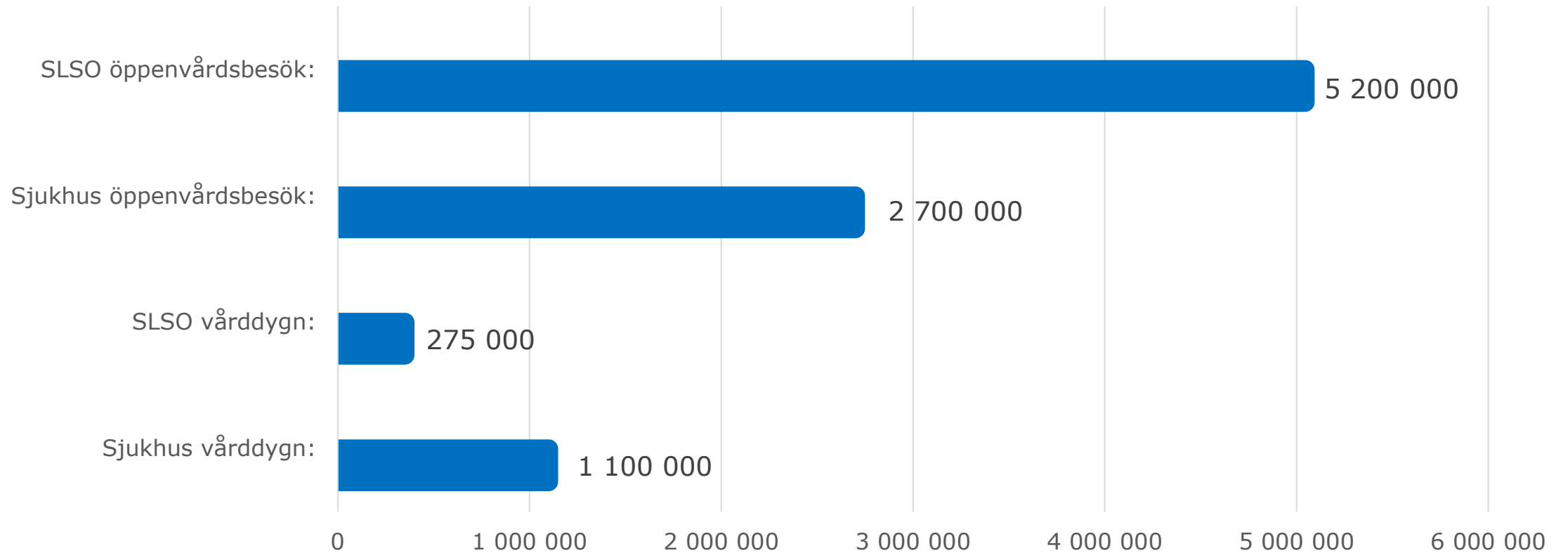
# SLSO erbjuder

- Patientsäker, värdeskapande och hälsofrämjande vård.
- Delaktighet för patienten, helhetssyn, gott bemötande och en hög tillgänglighet.
- ISO-certifierade verksamheter inom:
  - Kvalitet (ISO 9001)
  - Miljö (ISO 14001)
  - Arbetsmiljö (ISO 45001).

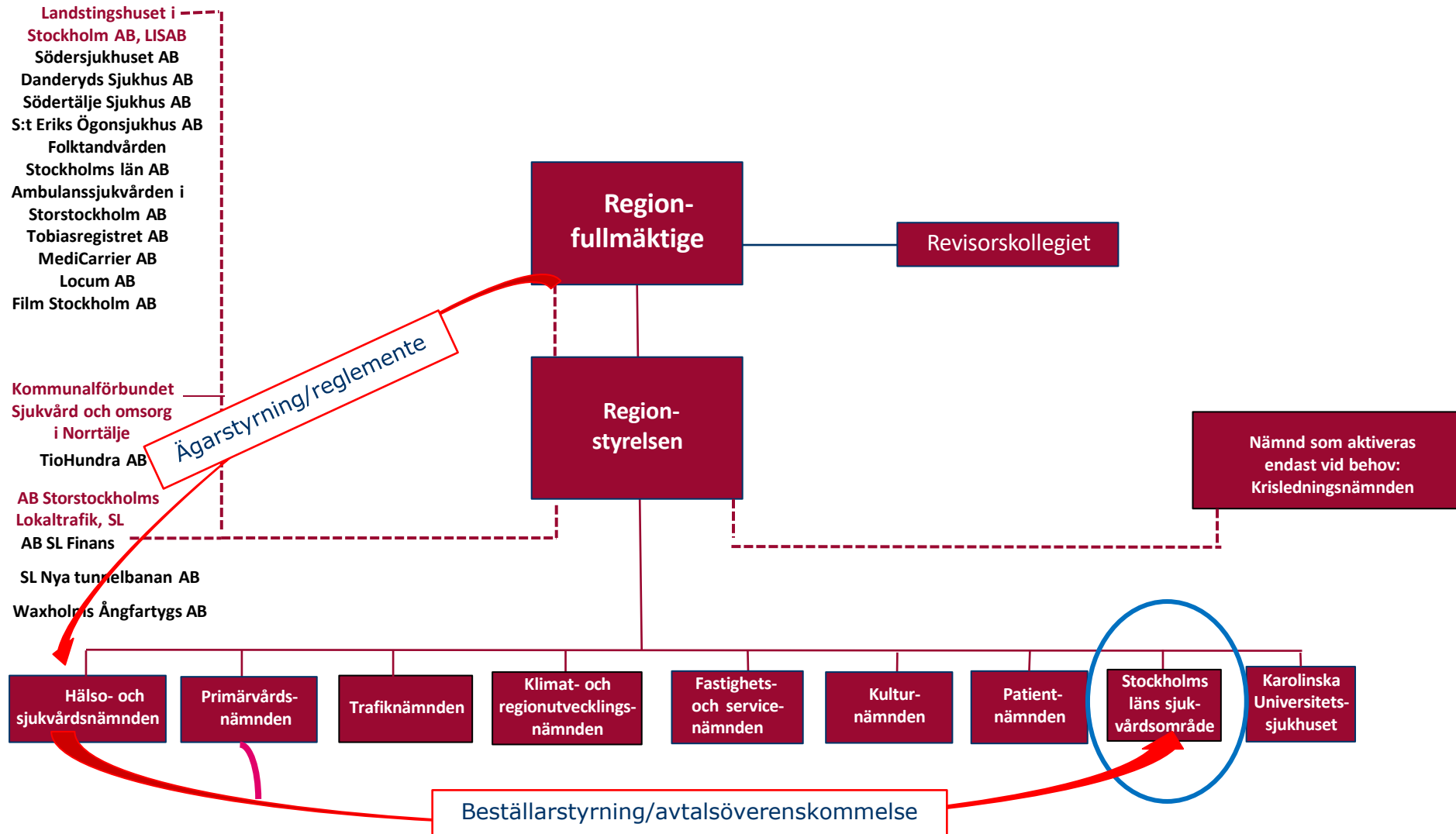




# Antal vårdkontakter per år i länet



# Region Stockholms nya organisation från 1 januari 2023

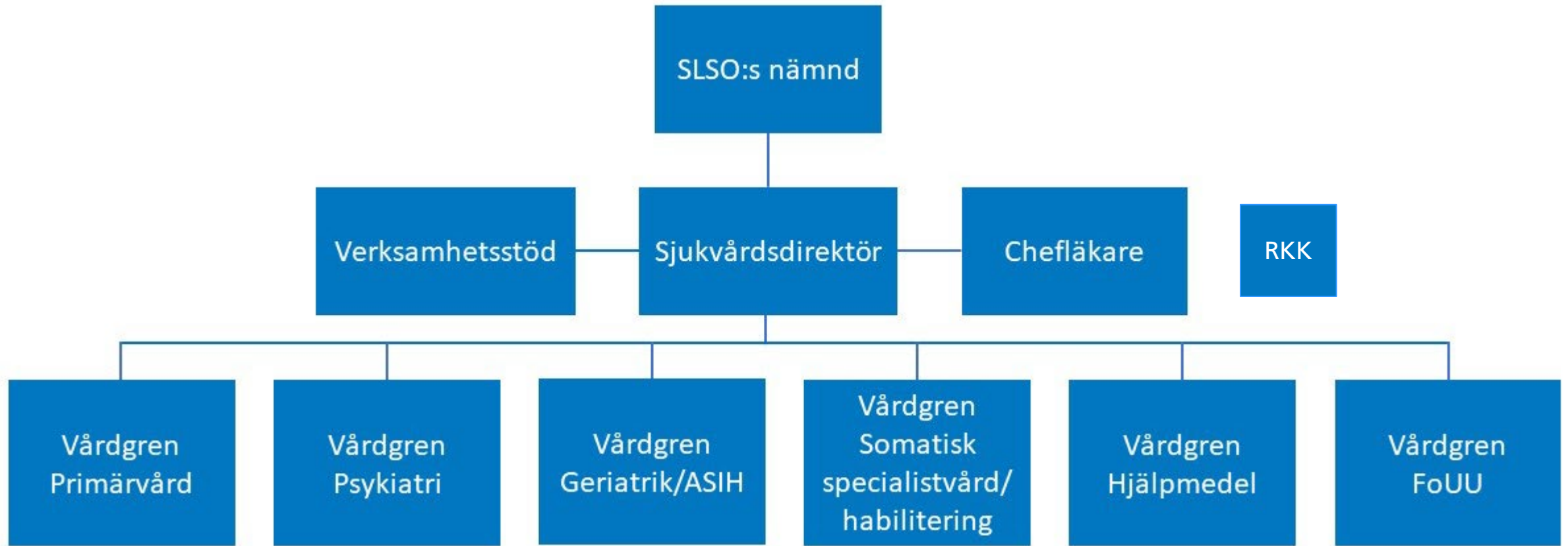


# Styrning och ledning

- SLSO:s roll och uppdrag regleras av regionfullmäktiges reglemente.
- SLSO ska bedriva sin verksamhet i enlighet med överenskommelser som ingås med hälso- och sjukvårdsnämnden (HSN) eller andra uppdragsgivare.
- SLSO:s nämnd fastställer de övergripande målen med fastställda indikatorer och måttal.
- Målen utgår från fullmäktiges budget, vårdöverenskommelser samt interna förbättringsområden.



# SLSO organisation



\* RKK= Regionalt kunskapscentrum kris och katastrofpsykologi

# Region Stockholms och SLSO:s inriktningsmål 2023

- Behovsstyrd hälso- och sjukvård av god kvalitet
- God och hållbar arbetsgivare
- God ekonomisk hushållning
- En hållbar regional utveckling





# Miljö och hållbarhetsarbete

SLSO eftersträvar minsta möjliga miljöpåverkan och vårt miljöarbete styrs av Region Stockholms Hållbarhetspolicy.



# SLSO:s tre fokusområden 2023

## Kompetensförsörjning

Förmågan att attrahera, rekrytera, utveckla och behålla medarbetare med rätt kompetens ska vidareutvecklas. Det hållbara ledarskapet såväl som medarbetarskapet ska lyftas.

## Vårdprocesser

Vårdprocessarbetet inom SLSO kommer fokusera på att aktivt bidra i framtagande och implementation av de nationella standardiserade vårdförloppen för att möjliggöra bästa tillgängliga kunskap i alla möten samt fortsatt digitalisering av befintliga vårdprocesser



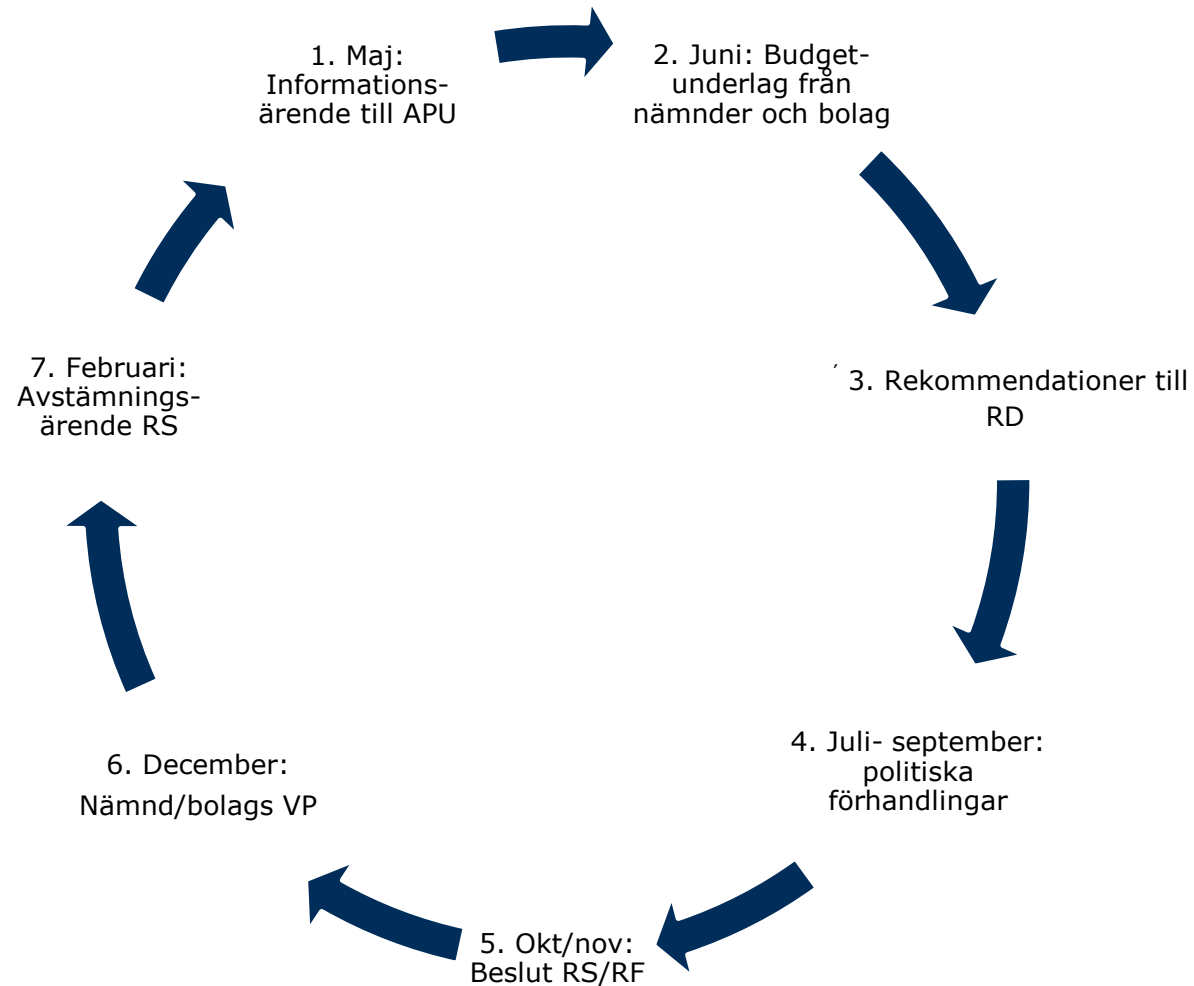
# SLSO:s tre fokusområden 2023

## Vård på distans

Den nära vården ska stärkas genom vidareutveckling av arbetssätt kopplat till Alltid öppet, egenmonitorering i hemmet samt samverkansprojekt över vårdgrenar som syftar till att öka tillgänglighet och underlätta patientens digitala väg i vården.

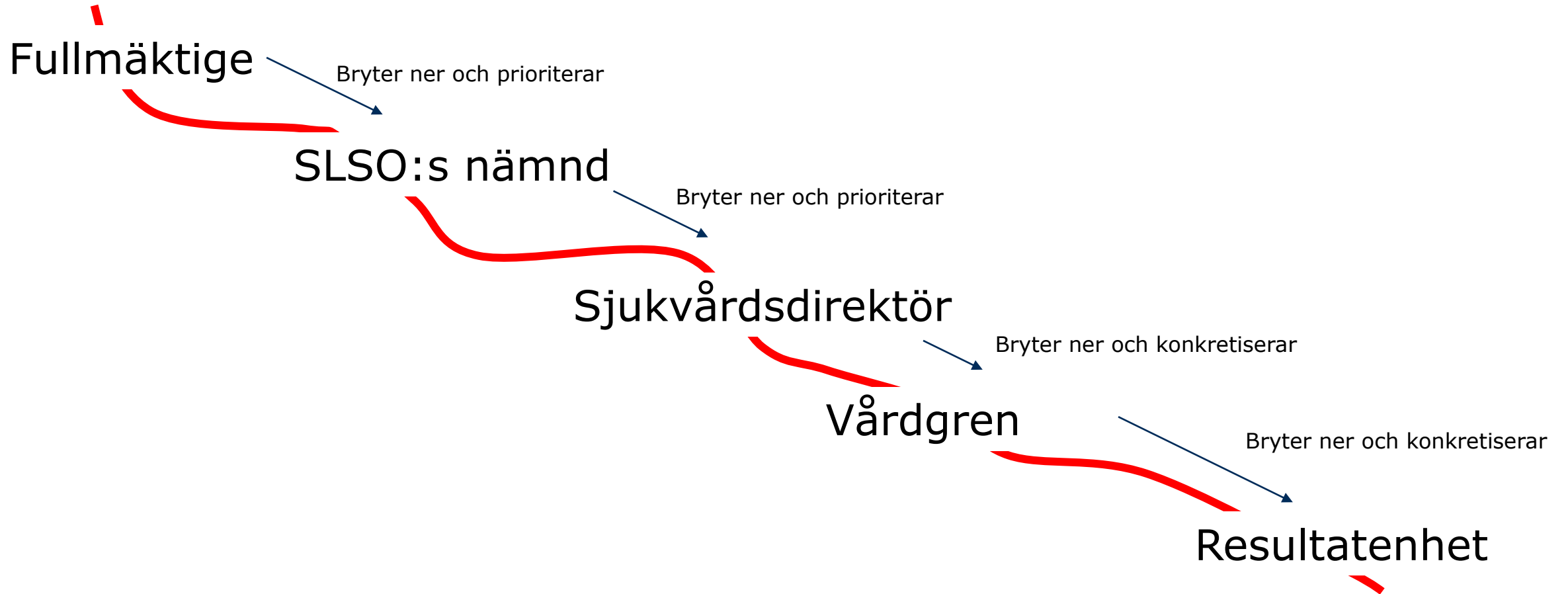


# Region Stockholms budgetprocess inför budget 2023





# Röda tråden



# SLSO:s vision

Rätt vård när och där du behöver det.



# Värdegrund

## Patientens fokus - Allas lika värde - Arbetsglädje





## Fakta om oss

- SLSO:s roll och uppdrag regleras av regionfullmäktiges reglemente.
- SLSO är en nämnd
- SLSO:s ledningsmodell är "Företaget i företaget"
- 15,6 miljarder kronor i omsättning\*
- 11 814 helårsarbetande medarbetare\*\*
- 113 resultatenheter\*\*\*

## Fakta om oss

- Ca 1 100 heldygnsvårdsplatser
- Läkarinsatser för 2 400 vårdtagare i särskilda boenden (SÄBO)
- Ca 780 000 listade patienter på vårdcentraler
- Ca 275 000 vårddygn/heldygnsvård
- Ca 228 000 vårddygn/år i hemmet (ASiH)
- 5,2 miljoner öppenvårdsbesök/år\*
- 124 198 videomöten är genomförda år 2022
- ISO-certifierade avseende kvalitet, miljö och arbetsmiljö

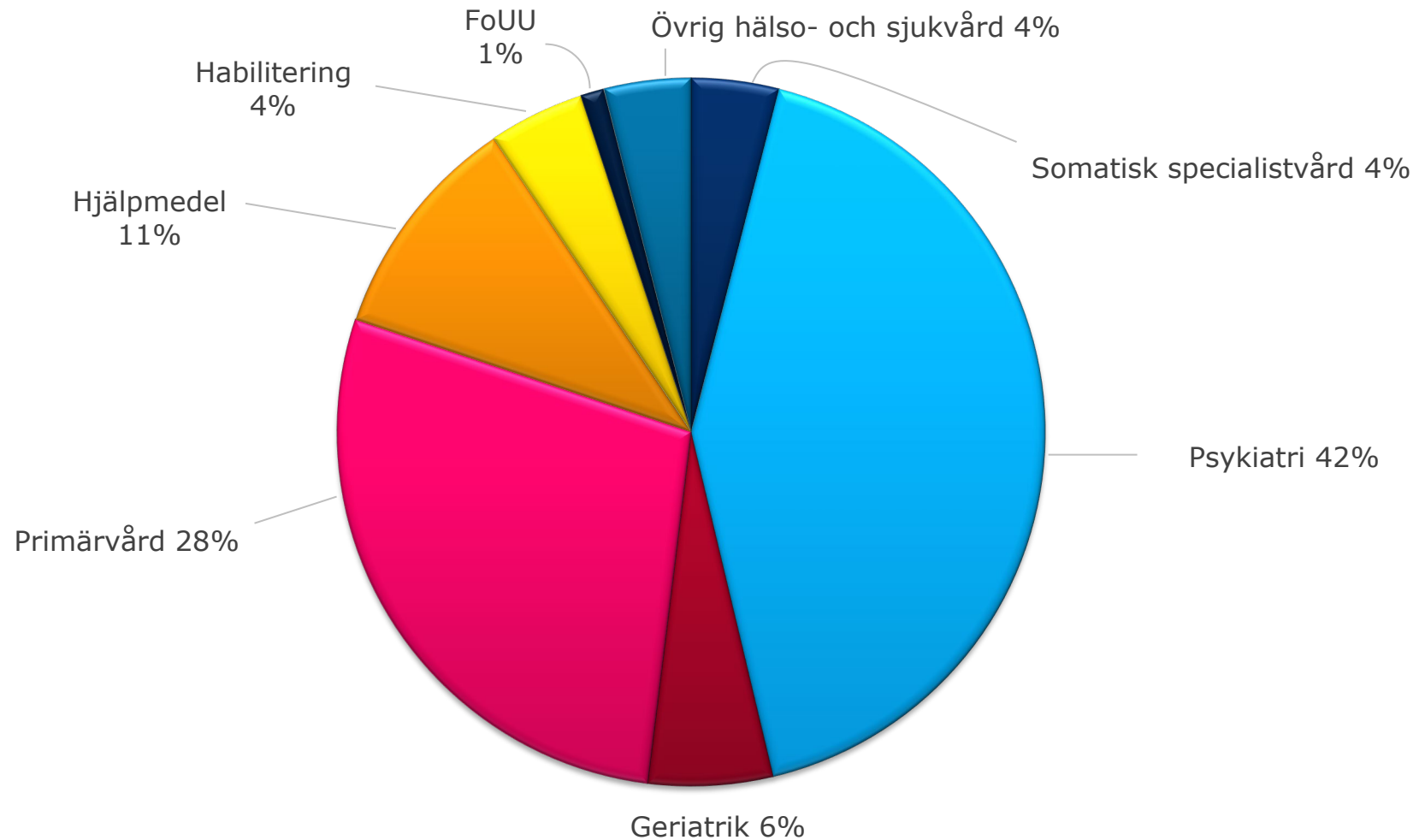
# Marknadsandelar

- Psykiatri – 80 procent
- Primärvård - 35 procent
- Geriatrik – 16 procent
- Rehabilitering – 97 procent
- Närakuter – 70 procent
- ASIH – 21 procent





# Andel intäkter per vårdområde SLSO 2022



# SLSO som arbetsgivare

- En av Sveriges största vårdgivare
- Engagerade och kompetenta medarbetare inom cirka 100 olika yrkeskategorier
- Vårdverksamheter som aktivt driver utveckling av nya vårdformer och arbetssätt
- Möjliggör utveckling för chefer och medarbetare



# SLSO som arbetsgivare - förmåner

Extra ersättning när du blir förälder

Flextid

Friskvårdsbidrag

Företagshälsovård – samtalsstöd

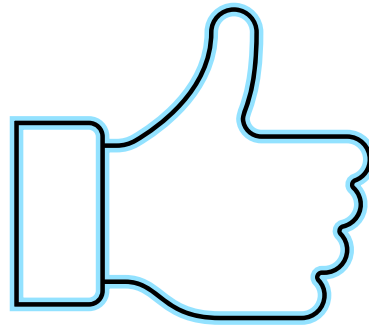
Kollektivavtalade försäkringar

Kompetensstegar

Kostnadsfri öppen sjukvård

Löneväxling för pensionssparande

Möjlighet till distansarbete



Semester

Särskilt arbetstidsavtal

Terminalglasögon

Tillägg vid arbetet på obekväma arbetstid

Tjänstepension

Bibliotekstjänst

Region Stockholms idrottsförbund

Hedersbelöningar – för trogen tjänst



## Alltid öppet - en vanlig dag inom SLSO händer detta:

- Genomfördes 1 170 videomöten
- Bokades 220 mottagningsbesök via appen
- Bokades 310 videomöten via appen
- Skickades 1 050 nya chattärenden via appen
- Anlände 910 kallelser invånarna digitalt



# Alltid öppet-appen – för digitala vårdmöten

- 2.3 miljoner invånare har skapat ett konto i Alltid öppet (Region Stockholm och Region Gotland).
- Appen möjliggör för invånare att möta vården på den tid och plats som passar dem bäst
- Videomöten för enskild patient eller i grupp
- Chatt med mottagningar
- Boka, omboka och avboka besök
- Riktade erbjudanden till invånare
- Ombudsfunktion för vårdnadshavare till barn under 13 år
- Elektronisk kallelse
- År 2022 genomfördes 124 198 videomöten
- År 2022 genomfördes 143 923 chattar från våra mottagningar



# Psykiatri – specialistpsykiatri för alla åldrar

- 145 öppenvårdsmottagningar
- Mobila team för omhändertagande av personer med akut psykisk ohälsa
- 994 heldygnsvårdsplatser
- 3 länsövergripande akutmottagningar
- Transkulturellt centrum



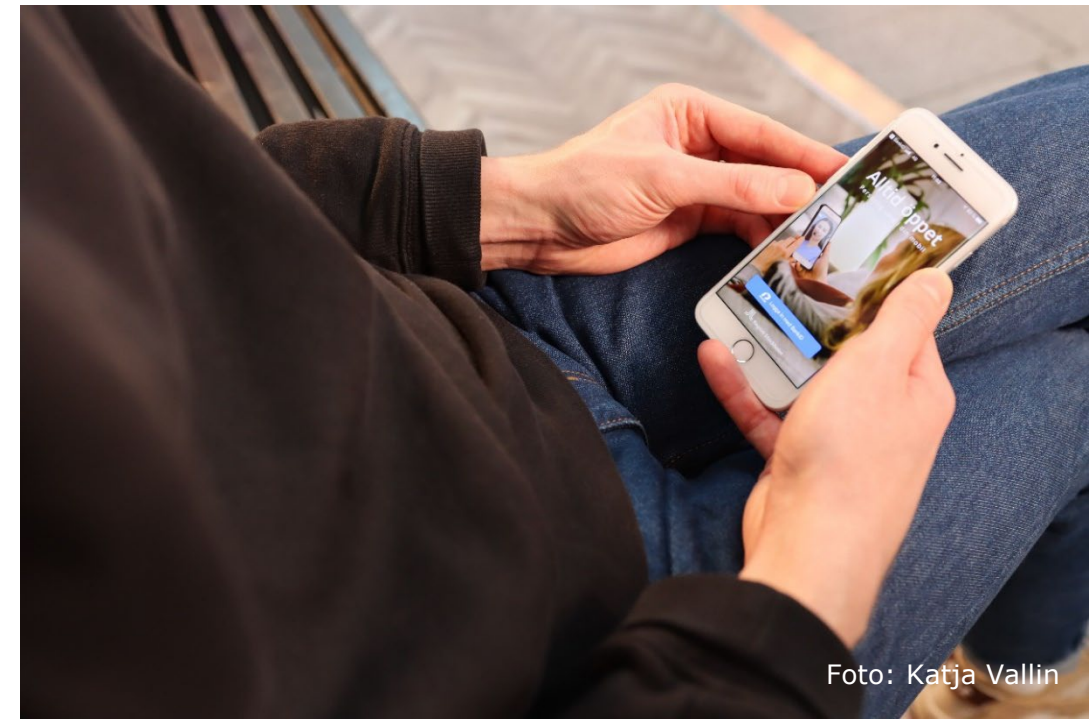


# Psykiatri

Digifysisk vård - patientmöten på det sätt som fungerar bäst för patienter  
På plats, i videomöte eller via digital plattform.

## Bland annat:

- Internetpsykiatri
- Beroendecentrum Stockholm
- BUP – videomöten via Alltid öppet
- Psykiatrin erbjuder även digitala patient- och närståendeutbildningar



# Psykiatri – specialistpsykiatri för alla åldrar

- **Cirka 100 000 patienter/år** –
- Vuxenpsykiatri
- Barn- och ungdomspsykiatri
- Beroendecentrum Stockholm
- Stockholms centrum för ätstörningar
- Rättspsykiatri Vård Stockholm



# Primärvård – de flesta människors ingång till hälso- och sjukvården

- Erbjuder vård nära dig, en del av den öppna hälso- och sjukvården utan avgränsning vad gäller sjukdomar, ålder eller patientgrupper.
- Vård de flesta patienter har behov av utanför akutsjukhusen.





# Primärvårdens verksamheter

- Vårdcentraler
- Barnmorskemottagningar
- Gynekologmottagningar
- Barnavårdscentraler
- Amningsmottagningar
- Ungdomsmottagningar
- Rehabmottagningar
- Logopedmottagningar
- Stockholms mottagning för sexuell hälsa
- Mansmottagning
- Akademiskt primärvårdscentrum
- Försäkringsmedicinsk utredningsmottagning Nacka Sjukhus



# Somatisk specialistvård

- **Närakuter** – akuta tillstånd som inte kräver akutmottagningens resurser.
- **Centrum för cancerrehabilitering** – specialiserad cancerrehabilitering.



Foto: Yanan Li

# Geriatrik, ASIH och palliativ vård

- **Geriatrik** – vård specialiserad på åldrandet och dess sjukdomar.
- **ASIH** – avancerad sjukvård i hemmet.
- **Palliativ vård** – vård i livets slutskede.







# Akademiskt specialistcentrum

- **Centrum för reumatologi** – reumatologisk specialistvård. Forskning och utbildning närmare vården av patienter.
- **Centrum för diabetes** – specialistvård för vuxna med diabetes. Utbildning om diabetes för sina patienter.
- **Centrum för neurologi** – högspecialiserad behandling och uppföljning i öppenvård för patienter med multipel skleros (MS) eller Parkinsons sjukdom.
- **Centrum för obesitas** – medicinsk specialistmottagning och kompetenscentrum för hela Stockholms län med uppdrag att erbjuda icke-kirurgisk behandling för obesitas samt metodutveckling och utbildning.
- **Studieenheten** – bedriver kliniska studier i fas 2-4 inom primärvård och annan öppenvård i Region Stockholm.

# Habilitering & Hälsa

- 30 specialistmottagningar i Stockholms län
- Cirka 25 000 patienter årligen
- Ger paramedicinska insatser för att förebygga och minska de svårigheter som en varaktig funktionsnedsättning medför.
- Vänder sig till barn och vuxna med bland annat autism, intellektuell funktionsnedsättning, rörelsenedsättning och flerfunktionsnedsättning men även till personer med adhd, förvärvad hjärnskada, dövhet och blinddövhet. Habilitering & Hälsa ger även råg och stöd till anhöriga och personal.





# Hjälpmiddelsverksamheterna

- **Förbrukningshjälpmedel i hemmet (FHH)**

Inkontinenshjälpmedel, vissa diabeteshjälpmedel, nutritionsprodukter, kompressionsmaterial samt förband- och sårvårdsmaterial.

- **Hjälpmedel Stockholm**

Manuella och elektriska rullstolar, gång- och hygienhjälpmedel, mobila personlyftar, formgjutna sitsar, dynor, m.m.

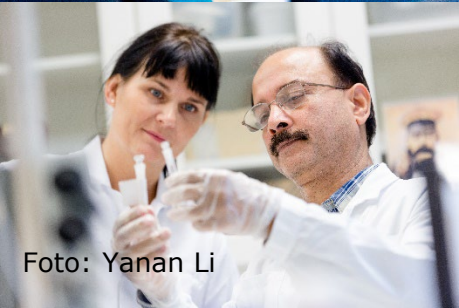
- **KommSyn Stockholm**

Kognitions-, kommunikations-, syn- och hörselhjälpmedel.

- **Medicinteknisk apparatur i hemmet**

Andningshjälpmedel, vissa diabeteshjälpmedel, infusionspumpar, droppställningar, apnéalarm för spädbarn, m.m.





# Forskning, utveckling och utbildning (FoUU)

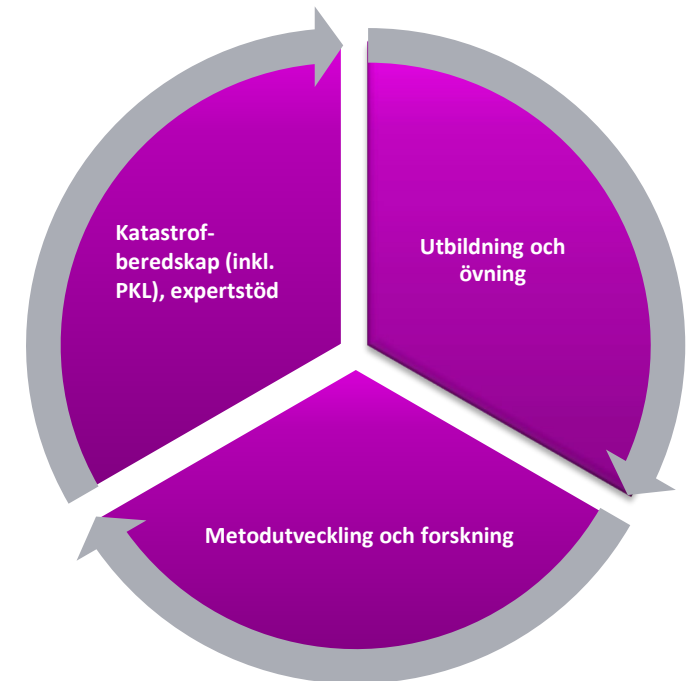
Forskning, utveckling och utbildning bidrar till uppföljnings- och förbättringsarbetet i den dagliga vården.

## Bedrivs inom:

- Allmänmedicin
- Psykiatri
- Beroendevård
- Barn- och ungdomspsykiatri
- Folkhälsa
- Palliativ vård
- Äldrevård
- Arbets- och miljömedicin
- Hälsoekonomi och informatik
- Specialistvård

# Regionalt kunskapscentrum kris och katastrofpsykologi (RKK)

- Huvuduppgiften är att främja hälsa och förebygga psykisk ohälsa såväl i vardagssjukvårdens krissituationer som vid katastrofer.
- RKK:s mål är att minska psykologiska, sociala och medicinska konsekvenser efter potentiellt traumatiserande händelser. Detta görs genom att utveckla hälso- och sjukvårdens förmåga att möta drabbade människors psykologiska behov såväl vid stora olyckor och katastrofer som i vardagssjukvårdens krissituationer genom utbildning, övning och konsultation.
- Bedriver kunskaps- och metodutvecklingsprojekt samt kris- och katastrofpsykologisk forskning.
- Är expertstöd, utbildar, övar och förvaltar, samordnar samt samverkar med ett flertal viktiga samhällsfunktioner och Region Stockholm för en fungerande beredskap i krissituation och katastrof.



# Läs mer om oss här:

- [Sso.regionstockholm.se](https://sso.regionstockholm.se), följ oss gärna på LinkedIn



The screenshot shows the homepage of the Stockholm Region website. At the top, there is a navigation bar with the Region Stockholm logo, a search bar, and links for 'Lyssna', 'Language', and 'Teckenspråk'. Below the navigation bar, there is a main banner with three images: a woman smiling, a baby with a pacifier, and an elderly woman. The banner text reads: 'Välkommen till Stockholms läns sjukvårdsområde. Vi erbjuder hälso- och sjukvård i Region Stockholms regi. Tillsammans tar vi Stockholm framåt. Varje dag, dygnet runt. I livets alla skeden.' Below the banner, there are six buttons: 'Akut hjälp', 'Vård hos oss', 'Jobba hos oss', 'Pressrum', 'Inköp och upphandling', and 'Teckenspråk'. At the bottom, there is a section titled 'Aktuellt' with a link to 'Fler nyheter'. The first news item is 'Akademiskt primärvårdscentrum i Almedalen' with a sub-headline 'Under Almedalsveckan, den 28 juni, finns enheten Våld i nära relationer på plats för att berätta om psykisk våldsutsatthet.' The second news item is 'Nv organisation ska öka forskning, utveckling och utbildning i primärvården'.



# Del 3

## Fakta politisk styrd organisation

# En politiskt styrd organisation

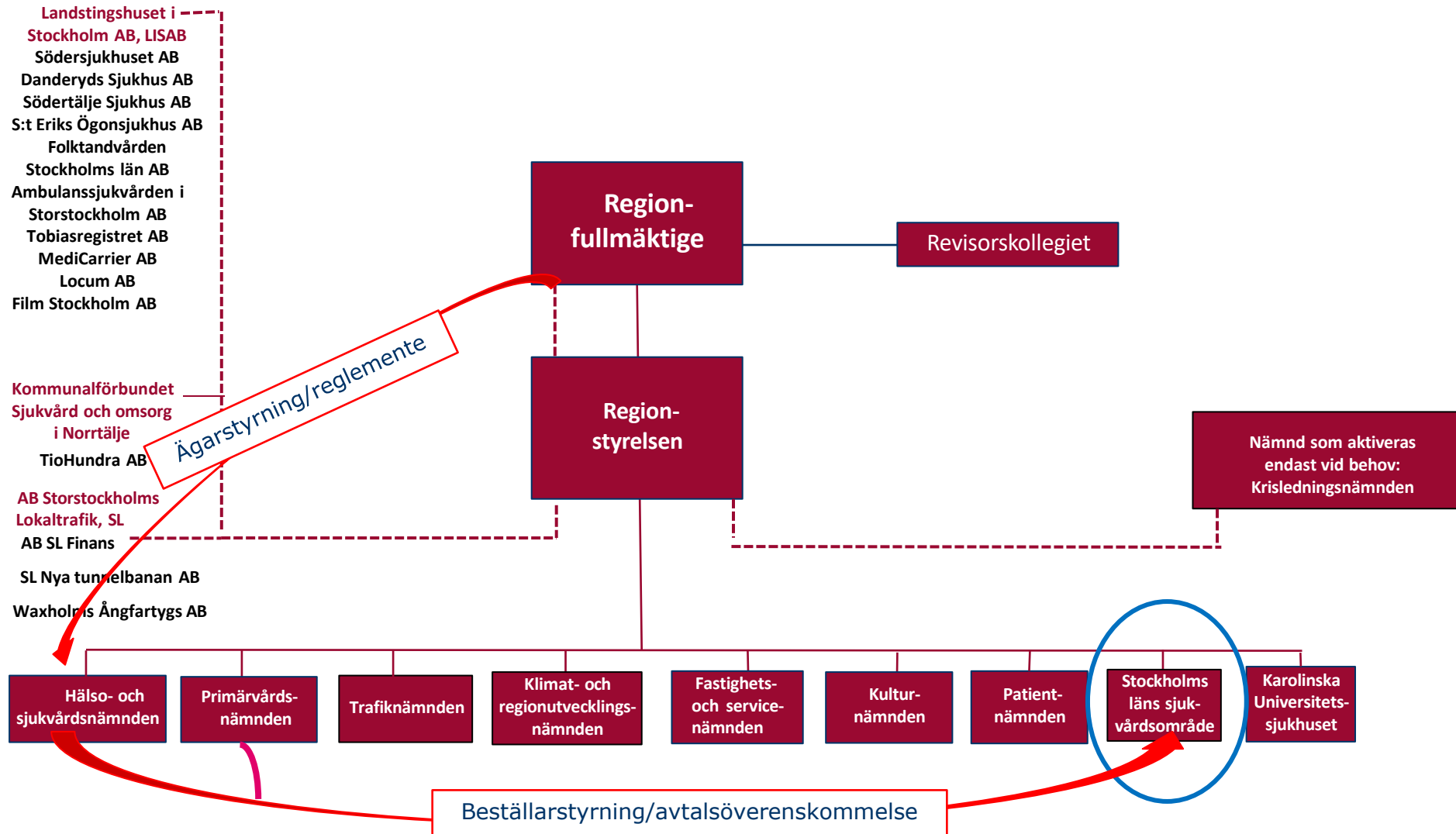
Vad innebär det?



# Så här styrs Region Stockholm

- År 2022 valår och nytt styre valdes: Socialdemokrater, Centerpartiet och Miljöpartiet.
- Region Stockholm är en politiskt styrd organisation och finansieras till största del av landstingsskatten.
- Regionfullmäktiges 149 ledamöter utses i allmänna val vart fjärde år.
- Politikernas viktigaste styrdokument är budgeten.
- Budgeten beskriver mål, satsningar, ekonomiska ramar och anger inriktning för vad Region Stockholms verksamheter ska uppnå.

# Region Stockholms nya organisation från 1 januari 2023





# Ägarstyrning - ägarperspektivet

- Regleras via reglementet
- Anger huvudsaklig verksamhetsinriktning
- Anger förutsättningar och kännetecken: personalpolitik, miljöprofil, resultatkrav, m.m.
- Regiondirektören har en arbetsledande roll för förvaltnings- och bolagschefer i strategiska och regionövergripande frågor.
- Förvaltnings- och bolagschefer ansvarar för sina respektive verksamheter gentemot respektive nämnd/styrelse.

# Beställarstyrning - medborgarperspektivet

- Analys och uppföljning av vårdutveckling och befolkningens vårdbehov
- Anger hur verksamheten ska möta befolkningens behov: uppdrag, ersättning, uppföljningskrav, m.m.
- Upphandling eller vårdval som leder till vårdavtal